

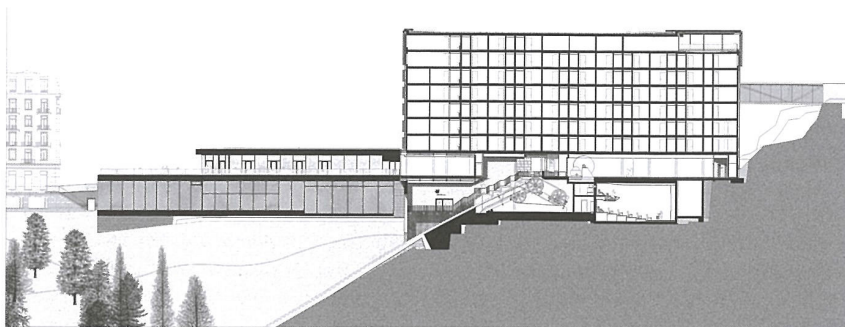


B12 BÜRGENSTOCK HOTEL, OBBÜRGEN (NW)



Prominenter Fensterplatz. Hoch über dem Vierwaldstättersee gelegen bietet der imposante Baukörper eine spektakuläre Aussicht.
Siège panoramique. Situé au-dessus du lac des Quatre-Cantons, l'imposant bâtiment offre une vue spectaculaire.

Architektur — architecture:
Rüssli Architekten AG



Längsschnitt
Coupe longitudinale

Das neue Bürgenstock Hotel 5*Superior bildet heute den zentralen Anziehungspunkt des Bürgenstock Resorts. Es fügt sich natürlich zwischen dem Hotel Palace und Bürgenstock-«SPA» ein. Der Baukörper sitzt prominent auf dem Fels auf 875 Metern über Meer. Diese Höhe entspricht modernen Hotelhochhäusern wie beispielsweise in Shanghai oder Tokyo. Den Ankunfts- und Abfahrtsort der Bürgenstockbahn bildet die Piazza. Gesäumt von Boutiquen und Restaurants ermöglicht sie den Zugang zur Terrasse mit spektakulärer Aussicht auf den Vierwaldstättersee. Die Fassade ist in hellem Sellenberger Muschelkalk eingefasst und thront wie ein Wolkenkratzer über dem gläsernen Sockel. Die Metallelemente der Pfosten-Riegel-Verglasung und der Lochfenster kontrastieren die charakteristische Steinfassade. Wie auch die markanten Vordächer sind sie in einem edlen Bronzeton gehalten. Als zentrales Element tritt das bewohnbare Erkerfenster, innen- wie aussenräumlich, in allen 102 luxuriösen Zimmereinheiten auf.

Rüssli Architekten AG
Pilatusstrasse 3a, 6003 Luzern
www.ruessli.ch

Bezugsfertigstellung: 2017
Grundstücksfläche: 37'700 m²
Geschossfläche: 29'400 m²
Nutzfläche: 27'000 m²
Gebäudevolumen: 102'000 m³
Gebäudekosten (BKP 2): 97 Mio. CHF

Le nouvel hôtel Bürgenstock 5*Superior est aujourd'hui le point central d'attraction du Bürgenstock Resort. Il s'intègre naturellement entre l'Hôtel Palace et le Bürgenstock «SPA». La construction se trouve en position dominante sur un rocher à 875 mètres au-dessus du niveau de la mer. Cette hauteur correspond aux gratte-ciels modernes comme ceux de Shanghai ou de Tokyo. Le point d'arrivée et de départ du chemin de fer Bürgenstock est la Piazza, qui donne accès à la terrasse avec une vue spectaculaire sur le lac des Quatre-Cantons. La façade est encadrée de calcaire lacustre de Sellenberg et surplombe tel un gratte-ciel le socle en verre. Les éléments métalliques des façades vitrées à montants et traverses et les ouvertures de fenêtres simples contrastent avec la façade caractéristique en pierre. Ils se distinguent par leur noble teinte bronze, de même que les remarquables auvents. La baie vitrée habitable est l'élément central, de tous les 102 espaces d'habitation luxueux.

Rüssli Architekten AG
Pilatusstrasse 3a, 6003 Luzern
www.ruessli.ch

Première mise en service: 2017
Surface du terrain: 37'700 m²
Surface de plancher: 29'400 m²
Surface utile: 27'000 m²
Volume bâti: 102'000 m³
Coûts de construction (CFC 2): 97 mio. CHF

Vollausgestattete Raumwunder

Die mobilen Lösungen der Fami AG nutzen Laderäume in Fahrzeugen optimal aus. Denn die Unterflurmodule verschaffen ein zusätzliches Platzangebot unter der Ladefläche und garantieren den schnellen Zugriff auf häufig benötigte Utensilien. Da der Schwerpunkt direkt über dem Fahrzeugboden liegt, bleibt das Fahrverhalten selbst bei Schwertransporten sicher. In den variablen Schüben und Tablaren sind Kleinteile und Werkzeuge fachgerecht versorgt. Fahrzeugeinrichtungen von Fami passen sich unterschiedlichen Nutzungen an, ob als Komplettausstattung oder in Einzelteilen. Die spezifische Ausstattung wird mittels 3-D-Zeichnungen ausgearbeitet und kann anhand von Demofahrzeugen vorab getestet werden.

Fami AG
www.fami-ag.ch

Prodiges de l'espace entièrement équipés

Les solutions mobiles de Fami AG permettent une utilisation optimale du compartiment de chargement de véhicules. Les modules offrent un espace supplémentaire sous la zone de chargement et garantissent un accès rapide aux ustensiles nécessaires. Comme le point de gravité se trouve directement sur le plancher du véhicule, la tenue de route reste sûre même en cas de transports lourds. Les petites pièces et les outils peuvent être rangés dans les tablettes variables. L'équipement de véhicules Fami s'adapte à différentes utilisations, que ce soit sous forme d'équipement complet ou de pièces détachées. L'équipement est élaboré à partir de dessins en 3D et peut être testé à l'aide de véhicules de démonstration.

Fami AG
www.fami-ag.ch

